

# BRAND LOGO MANUAL

---

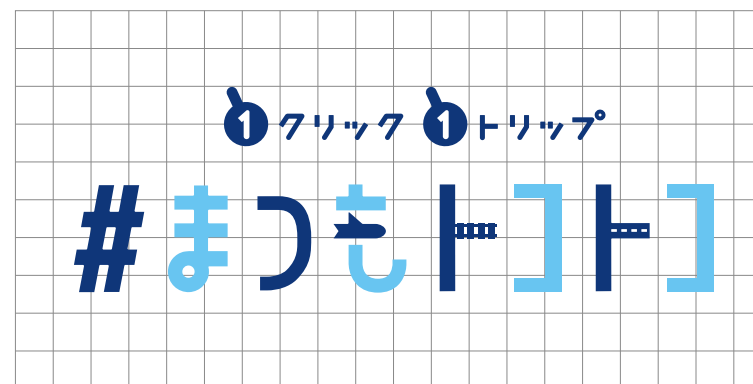
FEB.2020



ブランド・ロゴタイプは「#まつもトコトコ」のブランド性統一性を保つため、基本デザイン要素の規定を変更することはできません。

大型サインなど、正確な再現が出来ない場合には、下図のグリッド・スケールをもとに正確に再現してください。

最小使用サイズは左右15mmまでとします。これ以下のサイズに縮小すると細部のつぶれ等により、正しく再現できない可能性があります。



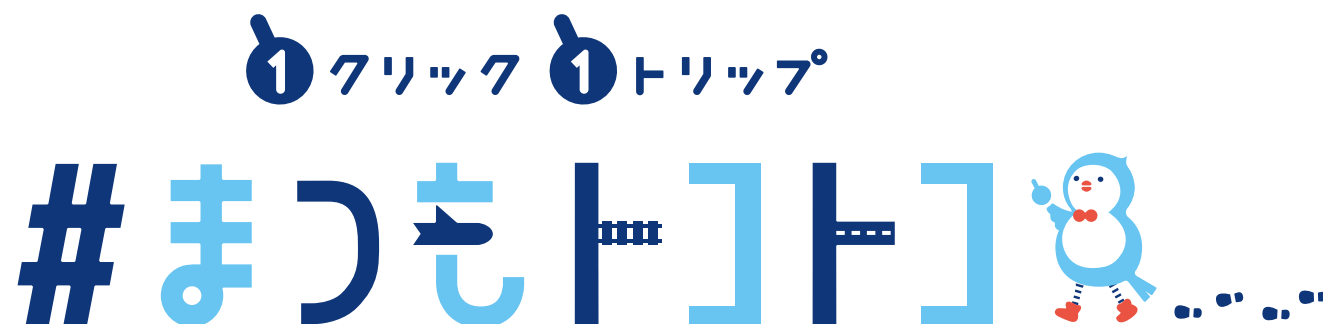
下図は「#まつもとこ」のブランド・ロゴタイプを表示する際のバリエーション規定です。  
通常は基本形の使用を原則とし、使用目的やスペース見合いにより他のバリエーションを使用してください。

### 基本形ロゴ



下図は「#まつもトコトコ」のブランド・ロゴタイプのキャラクター付きのロゴになります。

### キャラクターつきロゴ



下図は「#まつもとこ」のブランド・ロゴタイプのショルダー・キャラクターのつかないロゴタイプのためのロゴとなります。

ロゴタイプのみ

#まつもとこ

## ブランド・カラー

BRAND COLOR

下図は「#まつもトコトコ」のブランド・ロゴタイプの基本となるカラー規定です。  
それぞれの色の再現に際しては、必ず色見本を添付し、仕上がり色が指定色と一致するようにしてください。



[背景色のある場合]



DIC-2179

C55%  
#8CC7F0



DIC-2597

C100% M90% Y25%  
#243877



ポントカラー

DIC-78

M80% Y70%  
#CC5343

## ブランド・カラー

### BRAND COLOR

下図は「#まつもトコトコ」のブランド・ロゴタイプの基本となるカラー規定です。  
それぞれの色の再現に際しては、必ず色見本を添付し、仕上がり色が指定色と一致するようにしてください。



〔背景色のある場合〕



〔背景色が薄い色の場合〕



〔単色使用の場合〕

# 使用禁止事項

## BRAND LOGO PROHIBITIONS

下図は「#まつもトコトコ」のブランド・ロゴタイプを表示する場合の誤った使用例の一部です。

ブランド・ロゴタイプの使用は禁止事項に十分配慮してください。

また、やむを得ず禁止事項を使用する場合は株式会社コムデザインラボまでご確認ください。

以下にあげた使用禁止例を参考にしてご注意ください。

※2020年8月現在、著作権の買い取り契約ではないため、著作権の全ては株式会社コムデザインラボが保有しています。

位置関係の変更をしないでください

~~#まつも  
①クリック ①トリップ  
トコトコ~~

変型をしないでください

~~①クリック ①トリップ  
#まつも トコトコ~~

別の書体で置き換えないでください

~~①クリック ①トリップ  
#まつも トコトコ~~

ふちどりを表示したり、ドロップシャドウ機能で影付きの文字にして使用しないでください

~~①クリック ①トリップ  
#まつも トコトコ~~

マークと書体のバランスを変更しないでください

~~①クリック ①トリップ  
#まつも トコトコ~~

他の要素を加えないでください

~~①クリック ①トリップ  
#まつも トコトコ~~

指定色以外の色を使用しないでください

~~①クリック ①トリップ  
#まつも トコトコ~~

周辺にインパクトの強い図形を配置しないでください

~~①クリック ①トリップ  
#まつも トコトコ~~



# キャラクターバリエーション

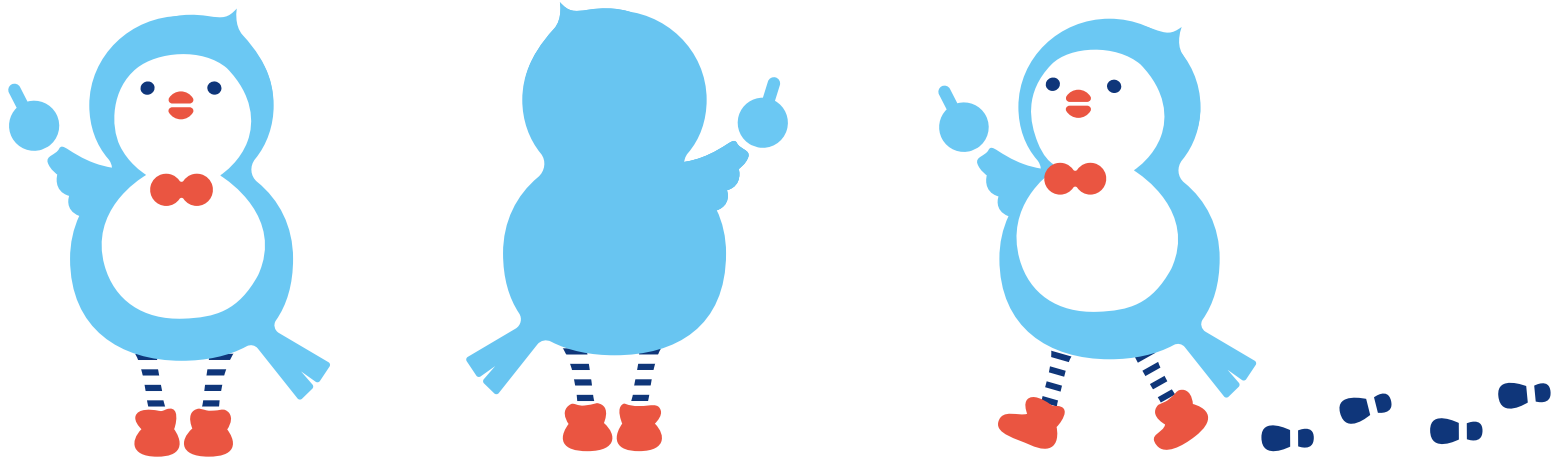
CHARACTER VARIATION

製作したキャラクターの基本バリエーションです。

また、やむを得ず下記バリエーション以外を製作する場合は株式会社コムデザインラボまでご確認ください。

## 基本バリエーション

※バリエーションは今後も増えます



## キャラクター・カラー -モノクロ・単色カラー-

CHARACTER COLOR

背景色(スミまたは濃い色)がある場合で、基本形を使用すると判別しにくくなるのが想定される場合は、白枠線で使用します。

モノクロの使用の場合はスミアミで使用します。

白黒を反転させることはできません。

白背景・淡い色にのせる場合



背景色に埋もれる色味の場合



単色使用の場合(グレースケール)



単色使用の場合



# キャラクター使用禁止事項

## CHARACTER PROHIBITIONS

下図はキャラクターを表示する場合の誤った使用例の一部です。キャラクターの使用は禁止事項に十分配慮してください。

また、やむを得ず禁止事項を使用する場合は株式会社コムデザインラボまでご確認ください。

以下にあげた使用禁止例を参考にしてご注意ください。

位置関係の変更をしないでください



変型をしないでください



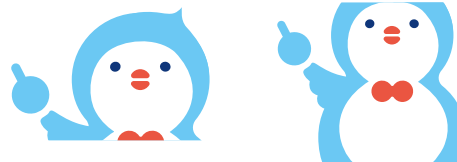
指定色以外の色の組み合わせで  
使用しないでください



他の要素を  
加えたりしないでください



体の切れた状態で使用しないでください



意味のないふちどりを表示したり、  
ドロップシャドウ機能で影をつけないでください

